



PLAN D'ACCES



PARIS : Porte d'Orléans / Porte d'Italie / Autoroute A6 – sortie N 104 Melun Sénart / Troyes

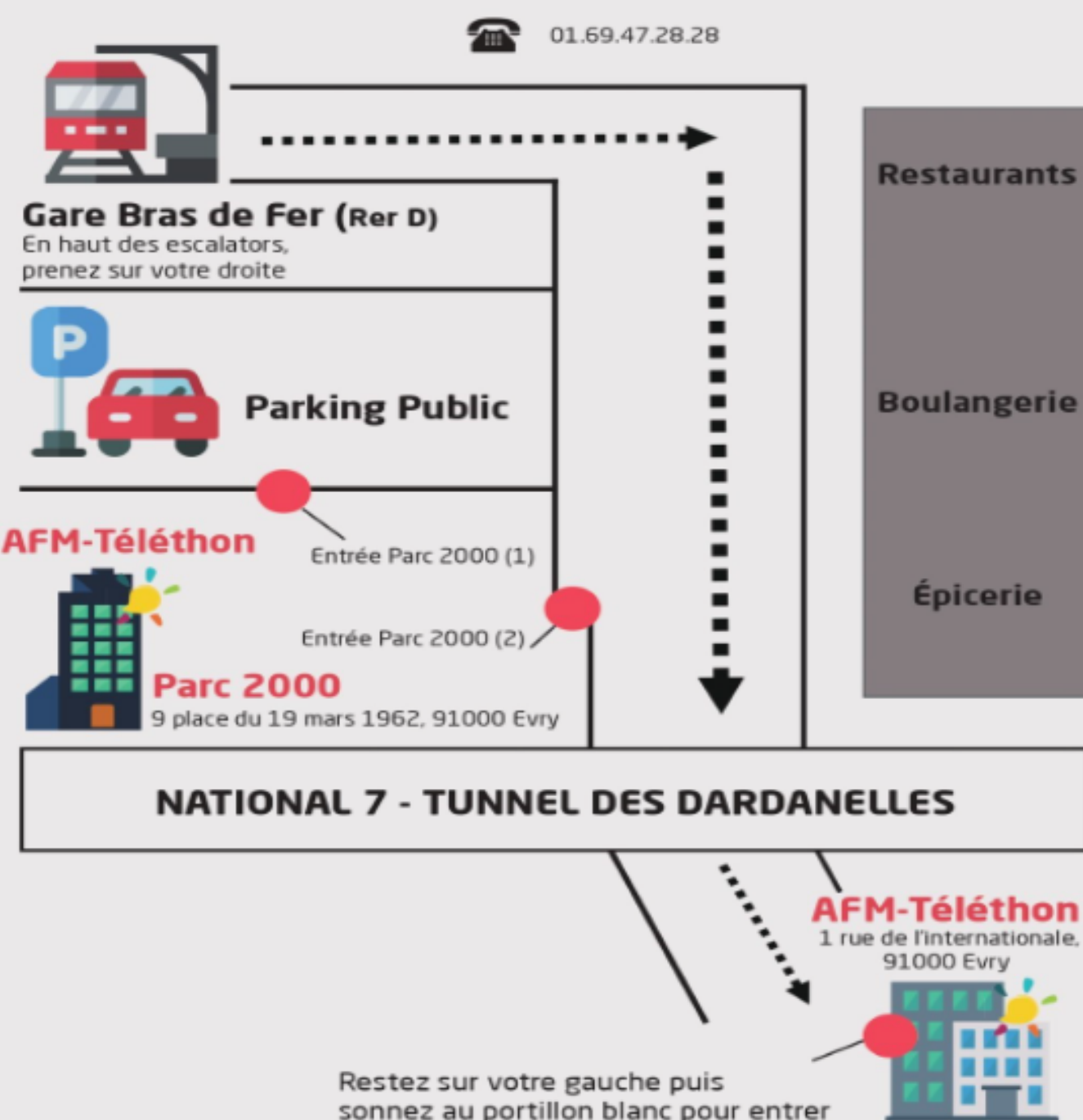
sortie 32 N7 Corbeil Essonnes / les tarterets – 1er rond point direction N7 Evry – 2ème rond point direction SNECMA / Génopole
– 3ème rond point GENOCENTRE à droite / PARKING à gauche.

LYON : Autoroute A6 – sortie N 104 Melun Sénart / Troyes - sortie 32 N7 Corbeil Essonnes / les tarterets – 1er rond point direction N7 Evry – 2ème rond point direction direction SNECMA / Génopole)

– 3ème rond point GENOCENTRE à droite / PARKING à gauche.

TRAIN : Ligne SNCF Paris / RER D gare Evry Bras de Fer

PLAN D'ACCÈS AFM-TÉLÉTHON PAR LA GARE RER



**GARE BRAS DE FER
NON ACCESSIBLE AUX PMR**